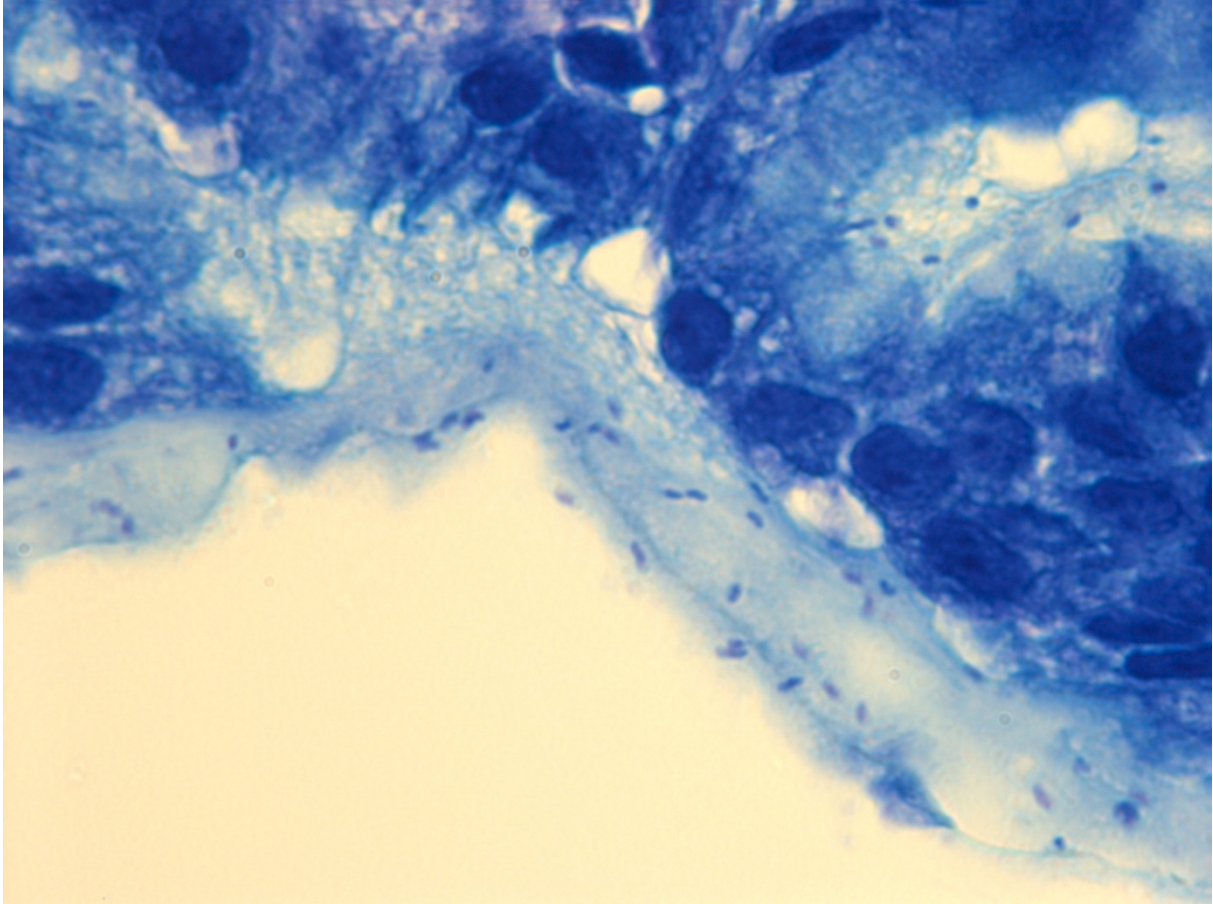


Jaarverslag 2014



Inhoud

1	Voorwoord	3
2	Algemeen.....	4
2.1	Personeel.....	4
2.2	Organisatiestructuur	5
2.3	Overlegstructuren	5
3	Investeringen	7
4	Patiëntenzorg.....	8
4.1	Algemeen.....	8
4.2	Histologie	12
4.3	Cytologie.....	13
4.4	Obducties.....	16
4.5	Immunochemie/moleculaire bepalingen	17
5	Kwaliteitsindicatoren (ADAS).....	18
5.1	Klinisch pathologische besprekingen	20
6	Lidmaatschappen	21
7	Nascholing	22
8	Visitaties	24
9	Commissie/bestuurswerkzaamheden	27
10	Wetenschappelijke activiteiten	28

1 Voorwoord

Hierbij stellen wij met trots het jaarverslag 2014 voor van de Stichting Pathologisch en Cytologisch laboratorium West-Brabant. Het geeft een mooi overzicht weer van al onze activiteiten en processen van het voorbije jaar.

We merkten in 2014 een verschuiving van de verrichtingen per inzendend specialisme en per ziekenhuis en dit als gevolg van een beginnende lateralisatie van enkele specialismen. Evenwel zien we opnieuw, vergelijkbaar met 2013, een zekere stabilisatie in het aantal verrichtingen. Hierbij is Dermateam nog steeds zeer actief, we zijn dit jaar ook gestart met ondersteuning van hun Mohs chirurgie.

Er werd ook een evolutie naar meer en meer moleculair onderzoek gezien (uitbesteed aan het Amphibia ziekenhuis te Breda). Dit ligt in de lijn van de ontwikkeling richting target therapie voor een individuele patiënt. We mogen ervan uitgaan dat de rol van de moleculaire diagnostiek de volgende jaren meer en meer in "the picture" zal komen. Voor ons zal het een uitdaging blijven om zowel inhoudelijk als vaktechnisch op de hoogte te blijven van nieuwigheden en het zoeken van de juiste partners.

In het kader van de start van het Bevolkingsonderzoek Coloncarcinoom heeft een Regionaal Coördinerend Patholoog ons laboratorium gevisited, waarbij in een audit rapport enkele aanbevelingen geformuleerd werden. De module darmkanker screening werd met succes door de pathologen doorlopen, zo ook door onze nieuwe en enthousiaste collega Bart Bliet. Dankzij hem werd de maatschap pathologie in 2014 versterkt met een 4^e patholoog.

Uiteraard past hier wederom een woord van dank voor de inzet en het engagement van een gedreven groep analisten en secretaresses om de dagelijkse activiteiten van ons laboratorium tot een goed einde te brengen, met steeds de nodige zorg voor kwaliteit. Dit laatste werd dan ook beloofd tijdens de herinspectie van ons laboratorium door de CCKL eind 2014, waarbij we onze accreditatie verlengd zagen.

De toekomstige landelijke organisatie van het BVO cervix, maar ook eisen gesteld door zorgverzekeraars en de beroepsvereniging zullen ons het komende jaar verplichten om de lat hoog te blijven leggen: organisatie van laboratorium en personeel, het behalen van kwaliteitsnormen, de mogelijkheid tot subspecialisatie en het leggen van contacten met laboratoria uit de regio vormen alvast een spannende uitdaging voor 2015!

Katrien Schelfout
Medisch hoofd St. PC-lab.

2 Algemeen

2.1 Personeel

Aan het einde van 2014 bestond de Maatschap Pathologie West-Brabant uit 4 pathologen:

C. Bertrand	Patholoog, penningmeester en waarnemend medisch hoofd	1.0 FTE
B. Blik	Patholoog	1.0 FTE
V. Potters	Patholoog en voorzitter Maatschap	1.0 FTE
K. Schelfout	Patholoog en medisch hoofd	1.0 FTE

Aan het einde van 2014 bestond de Stichting uit 18.71 FTE, waarvan 1.55 FTE op tijdelijke basis:

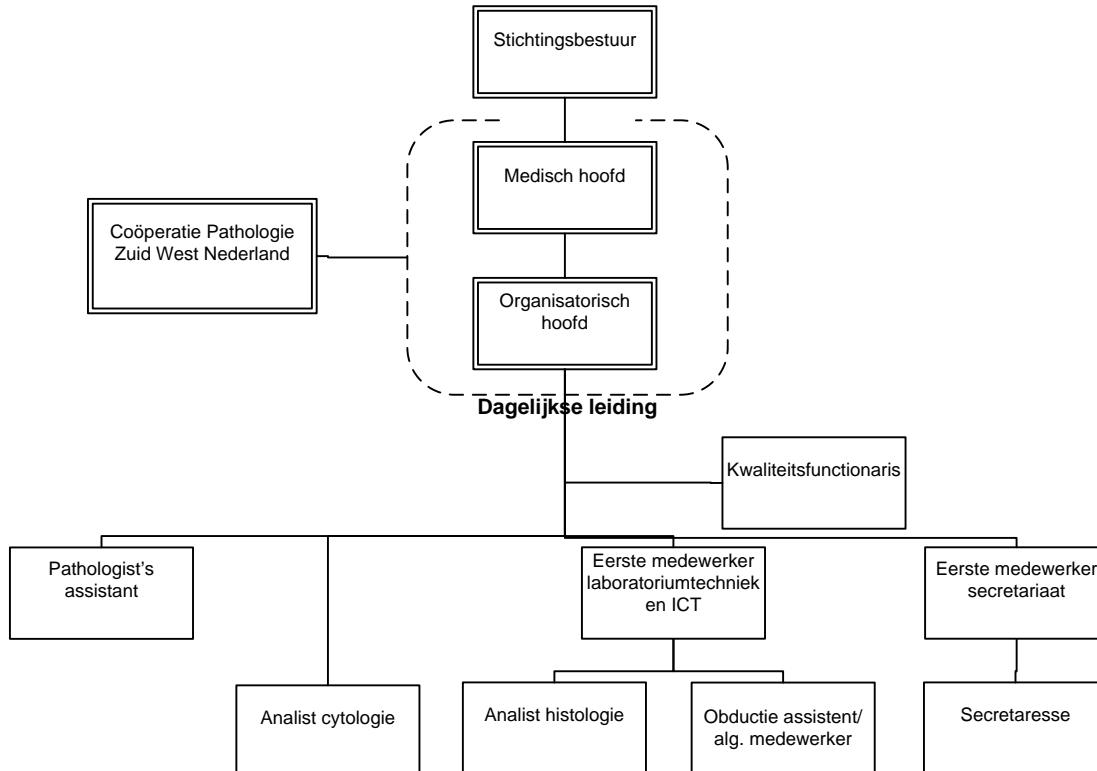
Functie	FTE	Naam
Organisatorisch hoofd	1.0	Ryan van de Sande-van Rijsbergen
Kwaliteitsfunctionaris	0.75	Cornelie Hoogstraate
1 ^o Medewerker Laboratorium Techniek & ICT	1.0	Kees Pijnenburg
Pathologist's assistent	1.0	Ingrid Nefs-Lips
1 ^o medewerker secretariaat	1.0	Jacqueline Sluijter-Risseeuw
Afdeling Cytologie	4.38	0.33 Jose van Dijke-Doggen, tijdelijk + 0.33
		0.60 Carien van Mechelen-Goense
		0.56 Monique van Berkel
		0.53 Nicole Govaarts-Eikelenboom
		1.0 Sinem Tosun
Afdeling Histologie	5.13	1.0 Esther Saarloos
		0.60 Tinie Petie-Verdult
		0.67 Esther Holland-de Bruijn, tijdelijk +0.22
		1.0 Peter Stam
		0.75 Linda Schoonen
Secretariaat	3.45	1.0 Mireya Jespers-Brouwers
		0.89 Ranoë Doekharan
		0.50 Annie Hamer-Smeyers
		0.67 Monique Henning-van der Male
		0.5 Jeanine Bergmans
Overige medewerker	1.0	0.89 Esmeralda Heimerikx-Keyzers
		0.89 Marijke Brauers
		Paulus Maartense
Oproepkracht (extern)	0	Paul Seegers

Ziekteverzuim	2014
Excl. gravida	2.1%
Incl. gravida	2.1%

Stagiair 4^e jaars MLO Radius College Breda Ewoud de Rijk 8 september 2014-19 juni 2015.

Het laboratorium heeft meegewerkt aan diverse snuffelstages vanuit verschillende opleidingscentra. Hierbij werden leerlingen in staat gesteld om gedurende 1 dag kennis te maken met de werkzaamheden op het laboratorium voor Pathologie.

2.2 Organisatiestructuur



2.3 Overlegstructuren

Pathologen met aanvragers			
Omschrijving	Frequentie	Totaal	Geannuleerd
<i>Lievensberg en Franciscus ziekenhuis samen</i>			
Dermatologie	1 x per maand	10	1
Gynaecologie	1 x per kwartaal	4	2
Urologie	1 x per kwartaal	4	3
Mammapoli - MDO	1 x per week	49	0
Long algemeen	1 x per week	49	0
Algemene oncologie/Urogenitaal/Gastro Enterologie	1 x per week	49	0
<i>Lievensberg Ziekenhuis</i>			
Hematologie	1 x per maand	12	5
<i>Franciscus Ziekenhuis</i>			
Hematologie	1 x per maand	12	3

Intern Ziekenhuizen
Vereniging Medische Staf Lievensberg ziekenhuis
Vereniging Medische Staf Franciscus ziekenhuis
MOS overleg Lievensberg ziekenhuis
MOS overleg Franciscus ziekenhuis
Budget - en beleidsbespreking Lievensberg ziekenhuis
Budget - en beleidsbespreking Franciscus ziekenhuis
Investeringsadviescommissie
Kwaliteitsbespreking Lievensberg ziekenhuis
Kwaliteitsbespreking Franciscus ziekenhuis

Extern
St. Palga
NVVP
Stichting Bevolkingsonderzoek Zuid
Stichting Bevolkingsonderzoek Zuid-West
IKR Rotterdam Kernstaf
IKR Rotterdam Gynaecologie

Intern Stichting
Stichtingsbestuursvergadering
Bilateraal overleg organisatorisch hoofd - hoofd Inkoop
Bilateraal overleg organisatorisch hoofd - adviseur P&O
Medisch hoofd - organisatorisch hoofd
Maatschapoverleg
Staf/hoofden overleg
Werkoverleg Histologie
Werkoverleg Cytologie
Werkoverleg Secretariaat
Kwaliteitsoverleg

Medewerkers intern & extern
Algemeen Regionaal hoofdenoverleg
PCP overleg Zuid
Regionaal hoofdenoverleg cytologie
Themadag WHT, Amersfoort
Werkgroep Toxische stoffen, Lievensberg ziekenhuis
WHT contactgenoten bijeenkomst, Amersfoort
WIHC bijeenkomst, Rotterdam

3 Investeringsen

Investeringsen voor apparatuur:

Omschrijving	Bedrag	Uitbreiding/Vervanging
Uitsnijtafel	€12000	uitbreiding
Digitale slidescanner	€33750	uitbreiding
Objectglasprinter	€6500	uitbreiding

N.B. Digitale slidescanner is voor de helft toegekend. In 2015 volgt het 2^e gedeelte waarna deze kan worden aangeschaft.

Boeken en tijdschriften:

Titel	ISBN	Auteur
AFIP Tumors of the Periphral Nervous System	9781933477305	Antonescu
McKee's Pathologie of the Skin	9781416056492	McKee
Atlas of Gynaecologic surgical Pathology 3th	9781455774821	Clement
Rosen's Breast Pathology, 4th edition	9781451176537	Syed A. Hoda, Edi Brogi, Frederick C. Koerner, Paul Peter Rosen
Verantwoord omgaan met lichaamsmateriaal ten behoeve van wetenschappelijk onderzoek	9789081751001	Federa
TNM Atlas, 6th edition	9781444332421	Christian Wittekind
The Bethesda System for Reporting Thyroid Cytopathology	9080387876658	Syed Z. Ali en Edumnd S. Cibas
Biopsy Interpretation of the Prostate, 5th edition	9781451186741	Jonathan I. Epstein, George J. Netto
AFIP ATLAS OF TUMOR PATHOLOGY, Vol. 20 - Tumors of the Soft Tissues	9781933477312	Miettinen, Fetsch, Antonescu, Folpe, Wakely
Molecular Pathology and Diagnostics of Cancer	9789400771918	Domenico Coppola
Molecular Testing in Cancer	9781489980496	Yousef en Jothy
Surgical Pathology of the GI Tract, Liver, Biliary Tract and Pancreas, 3th edition	9781455707478	Odze and Goldblum
The biology of Cancer, second edition	9780815342199	Weinberg
Atlas of Gastrointestinal Pathology	9781451188103	Arnold, Lam-Himlin, Montgomery
Abonnementen Titel		
Virchow Archives		
Histopathology		
Human Pathology		
Ned. Tijdschrift Geneeskunde		
The American Journal of Surgical Pathology		
The New England Journal of Medicine		
Acta Cytologica		
The American Journal of Dermatopathology		
Zorgvisie ICT		
Zorgvisie Professional		
PC Rendement		
Abonnement Pathologie op mijnlab.nl		Online
Geneeskundige adresgids online		Online
Der Pathologe		Online
Atlas of tumor pathology		Per editie

4 Patiëntenzorg

4.1 Algemeen

Afspraak productie 2014 is gelijk aan de werkelijke productie uit 2013. De waarden uit de kolommen "afspraak 2014 totaal" = "2013 totaal":

	2014		afspraak 2014 totaal		2013 totaal		verschil 2013-2014		index productie 2014 versus afspraak 2014	
	productie	NZA	productie	NZA	productie	NZA	productie	NZA	productie	NZA
Histodiagnostiek										
Histologie	28.974	28.974	30.046	30.046	30.046	30.046	-1.072	-1.072	96%	96%
Vriescoupe	151	151	64	64	64	64	87	87	236%	236%
Specimenradiografie (2,5)	0	0	35	87	35	87	-35	-87	0%	0%
Morfometrie (2)	631	1.262	698	1.396	698	1.396	-67	-134	90%	90%
Moleculaire bepaling (2)	396	792	353	706	353	706	43	86	112%	112%
Moleculaire bepaling ext(2)	257	514	290	580	290	580	-33	-66	89%	89%
Flowcytometrie (2)	154	308	162	324	162	324	-8	-16	95%	95%
Immunologie (2)	3.966	7.932	3.782	7.564	3.782	7.564	184	368	105%	105%
Immunologie ext (2)	45	90	48	96	48	96	-3	-6	94%	94%
Histologie DermaTeam	2.264	2.264	2.290	2.290	2.290	2.290	-26	-26	99%	99%
Immunologie DermaTeam	167	334	170	340	170	340	-3	-6	98%	98%
Morfometrie DermaTeam	21	42	24	48	24	48	-3	-6	88%	88%
Histologie DermaBreda	225	225	50	50	0	0	225	225	450%	450%
Immunologie DermaBreda	1	2	10	20	0	0	1	2	10%	10%
Morfometrie DermaBreda	1	2	5	10	0	0	1	2	20%	20%
Mohs resectie (2)	195	390	40	80	0	0	195	390	488%	488%
Extern	275	275	295	295	295	295	-20	-20	93%	93%
<i>Subtotaal</i>	<i>37.723</i>	<i>43.557</i>	<i>38.362</i>	<i>43.996</i>	<i>38.257</i>	<i>43.836</i>	<i>-534</i>	<i>-279</i>	<i>98%</i>	<i>99%</i>
Cyodiagnostiek										
Speciele cytologie	2.054	2.054	2.075	2.075	2.075	2.075	-21	-21	99%	99%
Immunologie (2)	205	410	188	376	188	376	17	34	109%	109%
HPV (2)	759	1.518	879	1.758	879	1.758	-120	-240	86%	86%
Flowcytometrie (2)	6	12	11	22	11	22	-5	-10	55%	55%
Morfometrie (2)	3	6	11	22	11	22	-8	-16	27%	27%
Cervix cytologie (0,4)	3.621	1.448	3.970	1.588	3.970	1.588	-349	-140	91%	91%
Cervix BVO (0,26)	9.308	2.420	8.770	2.280	8.770	2.280	538	140	106%	106%
Elkerliek	497	497	470	470	470	470	27	27	106%	106%
<i>Subtotaal</i>	<i>16.453</i>	<i>8.365</i>	<i>16.374</i>	<i>8.591</i>	<i>16.374</i>	<i>8.591</i>	<i>79</i>	<i>-226</i>	<i>100%</i>	<i>97%</i>

Jaarverslag 2014

Obducties									125%	125%
Volwassenen (10)	40	400	32	320	32	320	8	80	160%	160%
Hersenen (10)	8	80	5	50	5	50	3	30	60%	60%
Perinataal (15)	6	90	10	150	10	150	-4	-60	115%	110%
<i>Subtotaal</i>	<i>54</i>	<i>570</i>	<i>47</i>	<i>520</i>	<i>47</i>	<i>520</i>	<i>7</i>	<i>50</i>		
Totaal	54.230	52.492	54.783	53.107	54.678	52.947	-448	-455	99%	99%

(x) NZA wegingsfactor. Verhouding inzendingen Lievevrouwe ziekenhuis/Franciscus ziekenhuis = 46%/54%, (was 44,4%/55,6%).

Totaal minus productie huisartsen/Elkerlied/Dermateam/DermaBreda/Mohs.

Productie Bergen op Zoom:

	2014		afspraak 2014 totaal		2013 totaal		verschil 2013-2014		index productie 2014 versus afspraak 2014	
	productie	NZA	productie	NZA	productie	NZA	productie	NZA	productie	NZA
Histodiagnostiek										
Histologie	11.690	11.690	10.866	10.866	10.866	10.866	824	824	108%	108%
Vriescoupe	138	138	40	40	40	40	98	98	345%	345%
Specimenradiografie (2,5)	0	0	1	2	0	0	0	0	0%	0%
Morfometrie (2)	325	650	360	720	360	720	-35	-70	90%	90%
Moleculaire bepaling (2) *	460	920	318	636	318	636	142	284	145%	145%
Flowcytometrie (2)	86	172	72	144	72	144	14	28	119%	119%
Immunologie (2)	2.223	4.446	1.530	3.060	1.530	3.060	693	1.386	145%	145%
<i>Subtotaal</i>	<i>14.922</i>	<i>18.016</i>	<i>13.187</i>	<i>15.468</i>	<i>13.186</i>	<i>15.466</i>	<i>1.736</i>	<i>2.550</i>	<i>113%</i>	<i>116%</i>
Cytdiagnostiek										
Speciele cytologie	1.201	1.201	990	990	990	990	211	211	121%	121%
Immunologie (2)	101	202	80	160	80	160	21	42	126%	126%
HPV (2)	144	288	170	340	170	340	-26	-52	85%	85%
Flowcytometrie (2)	1	174	1	2	1	2	0	172	100%	8700%
Morfometrie (2)	0	0	1	2	1	2	-1	-2	0%	0%
Cervix cytologie (0,4)	653	261	880	352	880	352	-227	-91	74%	74%
<i>Subtotaal</i>	<i>2.100</i>	<i>2.126</i>	<i>2.122</i>	<i>1.846</i>	<i>2.122</i>	<i>1.846</i>	<i>-22</i>	<i>280</i>	<i>99%</i>	<i>115%</i>
Obducties										
Volwassenen (10)	16	160	17	170	17	170	-1	-10	94%	94%
Hersenen (10)	3	30	3	30	3	30	0	0	100%	100%
Perinataal (15)	2	30	4	60	4	60	-2	-30	50%	50%
<i>Subtotaal</i>	<i>21</i>	<i>220</i>	<i>24</i>	<i>260</i>	<i>24</i>	<i>260</i>	<i>-3</i>	<i>-40</i>	<i>88%</i>	<i>85%</i>
Totaal	17.043	20.362	15.333	17.574	15.332	17.572	1.711	2.790	111%	116%

(x) = NZA wegingsfactor. Huisartsen secties verwerkt in ziekenhuizen

Jaarverslag 2014

Productie Roosendaal:

	2014		afspraak 2014 totaal		2013 totaal		verschil 2013-2014		index productie 2014 versus afspraak 2014	
	productie	NZA	productie	NZA	productie	NZA	productie	NZA	productie	NZA
Histodiagnostiek										
Histologie	14.496	14.496	16.780	16.780	16.780	16.780	-2.284	-2.284	86%	86%
Vriescoupe	13	13	24	48	24	48	-11	-35	54%	27%
Specimenradiografie (2,5)	0	0	35	87	35	87	-35	-87	0%	0%
Flowcytometrie (2)	68	136	90	180	90	180	-22	-44	76%	76%
Moleculaire bepaling (2) *	193	386	316	632	316	632	-123	-246	61%	61%
Morfometrie (2)	284	568	325	650	325	650	-41	-82	87%	87%
Immunologie (2)	1.622	3.244	2.140	4.280	2.140	4.280	-518	-1.036	76%	76%
<i>Subtotaal</i>	16.676	18.843	19.710	22.657	19.710	22.657	-3.034	-3.814	85%	83%
Cyodiagnostiek										
Speciele cytologie	838	838	1.030	1.030	1.030	1.030	-192	-192	81%	81%
Immunologie (2)	104	208	106	212	106	212	-2	-4	98%	98%
HPV (2)	285	570	290	580	290	580	-5	-10	98%	98%
Flowcytometrie (2)	5	146	10	20	10	20	-5	126	50%	730%
Morfometrie (2)	3	6	10	20	10	20	-7	-14	30%	30%
Cervix cytologie (0,4)	1.359	544	1.330	532	1.330	532	29	12	102%	102%
<i>Subtotaal</i>	2.594	2.312	2.776	2.394	2.776	2.394	-182	-82	93%	97%
Obducties										
Volwassenen (10)	24	240	15	150	9	90	15	150	160%	160%
Hersenen (10)	5	50	2	20	1	10	4	40	250%	250%
Perinataal (15)	4	60	6	90	1	15	3	45	67%	67%
<i>Subtotaal</i>	33	350	23	260	11	115	22	235	143%	135%
Totaal	19.303	21.505	22.509	25.311	22.497	25.166	-3.194	-3.661	86%	85%

(x) = NZA wegingsfactor

Huisartsen secties verwerkt in ziekenhuizen

* inclusief externe bepalingen

Jaarverslag 2014

Productie huisartsen:

	2014		afspraak 2014 totaal		2013 totaal		verschil 2013-2014		index productie 2014 versus afspraak 2014	
	productie	NZA	productie	NZA	productie	NZA	productie	NZA	productie	NZA
Histodiagnostiek										
Histologie	2.788	2.788	2.400	2.400	2.400	2.400	388	388	116%	116%
Morfometrie (2)	19	38	13	26	13	26	6	12	146%	146%
Immunologie (2)	121	242	112	224	112	224	9	18	108%	108%
<i>Subtotaal</i>	<i>2.928</i>	<i>3.068</i>	<i>2.525</i>	<i>2.650</i>	<i>2.525</i>	<i>2.650</i>	<i>403</i>	<i>418</i>	<i>116%</i>	<i>116%</i>
Cytdiagnostiek										
Speciele cytologie	15	15	55	55	55	55	-40	-40	27%	27%
Morfometrie (2)	0	0	0	0	0	0	0	0	0	0
Immunologie (2)	0	0	2	4	2	4	-2	-4	0%	0%
HPV (2)	330	660	419	838	419	838	-89	-178	79%	79%
Cervix cytologie (0,4)	1.609	644	1.760	704	1.760	704	-151	-60	91%	91%
<i>Subtotaal</i>	<i>1.954</i>	<i>1.319</i>	<i>2.236</i>	<i>1.601</i>	<i>2.236</i>	<i>1.601</i>	<i>-282</i>	<i>-282</i>	<i>87%</i>	<i>82%</i>
<i>Totaal</i>	<i>4.882</i>	<i>4.387</i>	<i>4.761</i>	<i>4.251</i>	<i>4.761</i>	<i>4.251</i>	<i>121</i>	<i>136</i>	<i>103%</i>	<i>103%</i>

(x) = NZA wegingsfactor

Huisartsen secties verwerkt in ziekenhuizen

Jaarverslag 2014

4.2 Histologie

Aantal verrichtingen, per inzendend specialisme, per ziekenhuisaanstelling t.o.v. voorgaande jaren:

Specialisme	Lievensberg ziekenhuis			Franciscus ziekenhuis		
	2012	2013	2014	2012	2013	2014
Anesthesiologie	20	43	19	0	0	10
Bariatric	57	115	153	0	0	0
Cardiologie	6	0	4	0	0	4
Chirurg	2929	3117	4755	4133	3679	1909
Dermatologie	3843	4391	5286	3965	4233	3792
Extern	8	9	5	3	3	1
Gastro-enteroloog	0	0	0	1612	1752	1990
Geriatr	0	0	2	0	0	0
Gynaecoloog	1557	1338	951	1707	1603	2212
Intensivist	0	0	0	0	8	18
Internist	1979	2309	2415	2552	1771	1984
Kaakchirurg	128	109	131	87	67	67
Keel neus oor arts	432	522	387	238	253	296
Kinderarts	0	4	4	0	0	1
Longarts	324	357	98	306	304	266
MDL - arts	0	0	0	2053	2591	1997
Nefroloog	61	66	68	99	84	8
Neurologie	1	0	4	4	7	25
Oogarts	35	18	20	44	24	33
Orthopedie	240	241	176	217	196	274
Plastisch chirurg	567	657	676	766	613	620
Radioloog	1	130	565	0	6	7
Reumatoloog	2	0	0	1	0	0
Urologie	2602	2898	2886	2891	2783	1962
Totaal	16804	18337	20619	22690	21990	19490

Aantal vriescoupe onderzoeken:

Ziekenhuis	2012	2013	2014
Lievensberg	47	44	110
Franciscus	22	24	10

Jaarverslag 2014

Aantallen blokjes/aantal histologische kleuringen:

	2013	2014
Blokjes	56708	56645
Kleuringen	9846	7142

4.3 Cytologie

Niet gynaecologisch onderzoek:

Specialisme	Lievensberg ziekenhuis			Franciscus ziekenhuis		
	2012	2013	2014	2012	2013	2014
Anesthesiologie	0	4	2	0	0	2
Bariatric	0	1	1	0	0	0
Cardioloog	4	8	15	0	2	2
Chirurg	279	179	191	244	198	73
Dermatoloog	2	0	0	0	2	5
Extern	0	1	0	0	0	0
Gastro-enteroloog	0	0	0	8	1	18
Geriatr	2	2	6	0	0	0
Gynaecoloog	114	75	26	141	71	101
Intensivist	0	0	0	0	0	2
Internist	134	153	137	133	153	129
Kaakchirurg	1	0	0	0	0	1
Keel Neus Oor Arts	29	25	1	52	49	69
Longarts	429	364	389	335	277	272
MDL - arts	0	0	0	2	17	15
Nefroloog	14	6	2	18	8	9
Neuroloog	0	18	19	3	13	32
Oogarts	0	0	0	1	0	1
Orthopedisch chirurg	1	3	2	5	2	5
Radioloog	2	45	249	1	1	5
Reumatoloog	1	1	3	2	3	0
Urologie	226	247	495	480	381	350
Totaal	1242	1132	1538	1443	1178	1091

Jaarverslag 2014

Punctie cytologie:

Totaal	7
% gevallen te weinig materiaal/te slechte kwaliteit voor diagnose	28,6

Per 1 december is de afdeling Pathologie begonnen met het assisteren bij EBUS. Het verkregen punctiemateriaal wordt direct gekleurd en beoordeeld op representativiteit.

Uitsplitsing Ontsteking KOPAC in het Bevolkingsonderzoek:

Soort	Verrichtingen 2012	Verrichtingen 2013	Verrichtingen 2014
0. N.v.t.	90	83	79
1. Virus	101	55	-
2. Trichomonas vaginalis	6	7	4
3. Bacteriën	674	697	771
4. Candida Albicans	437	392	441
5. Gardnerella vaginalis	12	7	-
6. Geen tekenen van ontsteking	5347	5362	5857
7. Actinomyces	85	83	72
9. Niet specifieke ontsteking	2292	2401	1998
Totaal	9044	9087	7927

1= virus wordt sinds 2014 niet meer apart vernoemd.
8=chlamydia wordt niet gediagnosticeerd.

Uitsplitsing Ontsteking KOPAC in het indicatieve onderzoek:

Soort	Verrichtingen 2012	Verrichtingen 2013	Verrichtingen 2014
0. N.v.t.	38	32	34
1. Virus	546	265	-
2. Trichomonas vaginalis	17	11	9
3. Bacteriën	628	824	940
4. Candida Albicans	345	280	335
5. Gardnerella vaginalis	11	3	-
6. Geen tekenen van ontsteking	2503	2112	2786
7. Actinomyces	71	85	88
9. Niet specifieke ontsteking	1187	1115	1243
Totaal	5346	4727	4115

1= virus wordt sinds 2014 niet meer apart vernoemd.
8=chlamydia wordt niet gediagnosticeerd.

Jaarverslag 2014

Frequentietabel procentuele verdeling van de PAP klassen per leeftijdsgroep met vermelding totaal % strijken zonder endocervicale cellen, totaal % afgekeurde strijken INDICATIEF:

Leeftijd Categorie (5 jaar)	PAP 0	PAP 1	PAP 2	PAP 3a	PAP 3b	PAP 4	PAP 5	PAP 0 t/m PAP 5	B1 Goed beoordeelbaar	B2 Voldoende beoordeelbaar	B3 Niet beoordeelbaar			
	Aantal onderzoeken							Totaal per leeftijds- categorie	Aantal onderzoeken					
15 - 19	0	52	7	7	0	0	0	66	63	95,5%	3	4,5%	0	0,0%
20 - 24	0	179	43	45	0	1	0	268	244	91,0%	24	9,0%	0	0,0%
25 - 29	6	235	38	35	4	2	1	321	281	87,5%	34	10,6%	6	1,9%
30 - 34	5	338	54	47	4	2	0	450	378	84,0%	67	14,9%	5	1,1%
35 - 39	1	317	31	40	2	1	0	392	342	87,2%	49	12,5%	1	0,3%
40 - 44	2	419	61	40	3	4	1	530	442	83,4%	86	16,2%	2	0,4%
45 - 49	3	404	57	53	6	1	0	524	453	86,5%	68	13,0%	3	0,6%
50 - 54	3	329	38	35	2	1	2	410	352	85,9%	55	13,4%	3	0,7%
55 - 59	3	196	15	18	1	0	0	233	202	86,7%	28	12,0%	3	1,3%
60 - 64	0	137	14	12	3	0	2	168	161	95,8%	7	4,2%	0	0,0%
65 - 69	2	106	2	2	1	0	2	115	101	87,8%	12	10,4%	2	1,7%
70 - 74	2	60	7	0	0	0	3	72	62	86,1%	8	11,1%	2	2,8%
75 - 79	1	26	1	2	0	0	3	33	29	87,9%	3	9,1%	1	3,0%
80 - 84	0	23	0	0	1	0	1	25	23	92,0%	2	8,0%	0	0,0%
85 - 89	0	11	1	0	0	0	0	12	10	83,3%	2	16,7%	0	0,0%
90 - 94	0	3	0	0	1	0	0	4	4	100,0%	0	0,0%	0	0,0%
Totaal	28	2835	369	336	28	12	15	3623	3147		448		28	

Jaarverslag 2014

Frequentietabel procentuele verdeling van de PAP klassen per leeftijdsgroep met vermelding totaal % strijken zonder endocervicale cellen, totaal % afgekeurde strijken BVO:

Leeftijd Categorie (5 jaar)	PAP 0	PAP 1	PAP 2	PAP 3a	PAP 3b	PAP 4	PAP 5	PAP 0 t/m PAP 5	B1 Goed beoordeelbaar	B2 Voldoende beoordeelbaar	B3 Niet beoordeelbaar			
	Aantal onderzoeken							Totaal per leeftijds- categorie	Aantal onderzoeken					
25 - 29	4	397	10	10	3	2	0	426	356	83,6%	66	15,5%	4	0,9%
30 - 34	5	940	24	28	6	8	0	1011	887	87,7%	119	11,8%	5	0,5%
35 - 39	8	754	26	13	2	1	0	804	704	87,6%	92	11,4%	8	1,0%
40 - 44	15	1766	39	21	1	2	0	1844	1573	85,3%	256	13,9%	15	0,8%
45 - 49	29	2001	38	30	2	1	0	2101	1778	84,6%	294	14,0%	29	1,4%
50 - 54	6	602	7	4	0	1	0	620	531	85,6%	82	13,2%	6	1,0%
55 - 59	10	1602	16	8	0	0	0	1636	1480	90,5%	147	9,0%	10	0,6%
60 - 64	2	763	6	2	1	0	0	774	709	91,6%	63	8,1%	2	0,3%
25 - 29	4	397	10	10	3	2	0	426	356	83,6%	66	15,5%	4	0,9%
Totaal	79	8825	166	116	15	15	0	9216	8018		1119		79	

4.4 Obducties

Aantal obducties en obductiepercentage per specialisme:

Specialisme	Aantal onderzoeken	Percentage
Anesthesiologie	9	19%
Cardiologie	6	13%
Chirurgie	3	6%
Gynaecologie, verloskunde	8	17%
Huisarts	2	4%
Interne geneeskunde	5	11%
Longziekten	3	6%
Maag/darm/lever	5	11%
Neurologie	1	2%
Orthopedie	1	2%
Urologie	2	4%
Verpleeghuisarts	2	4%
Totaal	47	100%

4.5 Immunochemie/moleculaire bepalingen

Aantal immunologische en moleculaire bepalingen per facturatie soort:

Soort onderzoek	Facturatie soort	Aantal onderzoeken	Percentage
Histologie	Immunologie	3363	63%
Histologie	HER2 bepaling	319	6%
Histologie	Moleculaire bepaling (extern)	141	3%
Histologie	Immunologie (extern consult)	47	1%
Histologie	FISH	46	1%
Histologie	Immunologie (Breda)	1	0%
Totaal histologie		3917	73%
Cytologie	HPV in DBC	438	8%
Cytologie	HPV 1e lijnszorg	325	6%
Cytologie	Immunologie	179	3%
Cytologie	Moleculaire bepaling (extern)	13	0%
Cytologie	Extern HPV	496	9%
Totaal cytologie		1451	27%

Percentage bepalingen per afdeling:

Immunologische bepalingen	95%	histologie	5%	cytologie
Moleculaire bepalingen	16%	histologie	84%	cytologie

5 Kwaliteitsindicatoren (ADAS)

Doorlooptijden

Doorlooptijd

Van Ontvangst tot Eerste verzending



Doorloopsnelheden histologie/cytologie/obducties:

Cytologie (binnen 3 werkdagen)	91%
Histologie (binnen 3 werkdagen)	85%
Obducties (binnen 30 werkdagen)	87%

Consulteren (extern)

Aantal histologisch/cytologisch onderzoek en % diagnose conform/afwijkend:

Soort onderzoek	Aantal onderzoeken	% Concordant	% Discordant
Cytologie	2	100	0
Histologie	110	86	14
Obductie	1	100	0

Revisies (extern)

Aantal histologisch/cytologisch onderzoek en % diagnose conform/afwijkend:

Soort onderzoek	Aantal onderzoeken	% Concordant	% Discordant
Cytologie	31	94	6
Histologie	229	92	8

Vriescoupe onderzoek

Totaal	120
% discrepanties definitieve diagnose	1,67
% uitgestelde diagnose	0

Jaarverslag 2014

Follow-up gegevens bevolkingsonderzoek 2014+ 6 maanden					
Advies: herhalen na 6 maanden			Advies consult gynaecoloog		
Herhalen na 6 maanden		257	Consult gynaecoloog		55
Uitgevoerd/opgevolgd	95,7%	246	Histologie uitgevoerd	100,0%	55
Geen follow-up	4,3%	11	Geen histologie		
Vervolgadvies			Histologische diagnose		
5 jaar	35,8%	88	Benigne	1,8%	1
Herhalen na 12 maanden	22,0%	54	Cin 1,2, 3	92,7%	51
Consult gynaecoloog	39,4%	97	Maligne	5,5%	3
		90			
	histologisch onderzoek waarvan uitkomst = of > CIN 1	78			
Overige	2,8%	7			
Positief voorspellende waarde pap 2/3a1		30%	* CIN 1 of hoger		
Positief voorspellende waarde consult gynaecoloog		98%	* CIN 1 of hoger		

5.1 Klinisch pathologische besprekingen

C. Bertrand		
<i>Demonstratie:</i>	<i>Werkgroep:</i>	<i>Klinische besprekingen:</i>
Coupeavonden Tilburg	IKR-kerngroep gynaecologie	Gynaecologie, Urologie, Oncologie
	PALGA protocollen	Dermatologie, Hematologie, Pneumologie
	Lymfomenpanel	Interne geneeskunde, necrologie
B. Blik		
<i>Demonstratie:</i>		<i>Klinische besprekingen:</i>
Referaat Erasmus MC		Oncologie, Dermatologie, Hematologie
		MDO Mamma, Longoncologie
V. Potters		
<i>Demonstratie:</i>	<i>Werkgroep:</i>	<i>Klinische besprekingen:</i>
Coupeavonden Tilburg	MOS Roosendaal, CMAP Bergen op zoom	Gynaecologie; Urologie; Oncologie; Hemato oncologie
	BVO Cervix Zuid	Interne geneeskunde, MDO Mamma, Longoncologie
	BVO Colon Zuid	
	Borstkanker-onderzoek Zuid West Nederland	
	Werkgroep Kinderpathologie	
K. Schelfout		
<i>Demonstratie:</i>	<i>Werkgroep:</i>	<i>Klinische besprekingen:</i>
Lokale Kwaliteitsgroep (LOK) UZ Antwerpen	MOS Bergen op Zoom	Gynaecologie, Urologie, Oncologie, Dermatologie, Hematologie, Pneumologie
Coupeavonden Tilburg		Dermatologie, Inwendige geneeskunde, Necrologie Roosendaal

6 Lidmaatschappen

Vanuit de maatschap:

C. Bertrand
Nederlandse Vereniging voor Pathologie
Belgische Orde van Geneesheren
Orde van Medische Specialisten
B. Blik
Nederlandse Vereniging voor Pathologie
Orde van Medische Specialisten
European Association Cancer Research
V. Potters
Nederlandse Vereniging voor Pathologie
British division International Academy of Pathology
International Academy of Pathology Deutsche Abteilung
European Society of Pathology
Orde van Medisch Specialisten
Federatie Medisch Specialisten
Vereniging Analisten Pathologie
Vereniging van Medische specialisten (VMS)
K. Schelfout
Nederlandse Vereniging voor Pathologie
Belgische Orde van Geneesheren
Belgische Vereniging voor Pathologie en Klinische Cytologie
Orde van Medische Specialisten

Vanuit de Stichting:

Werkgroep Cervix Uteri
Vereniging Analisten Pathologie

7 Nascholing

Vanuit de Maatschap:

C. Bertrand
Urological Pathology Course, 29 t/m 31 januari, Barcelona
Pathologendagen voorjaar 2014, 9 t/m 11 april, Zeist
New developments in pathology, 25 april, Leuven
Regionale Coupeavond, 17 juni, Tilburg
ECP, 30 augustus t/m 3 september, Londen
BWP, 25 oktober, Gent
Postgraduate course diagnostic breast pathology, 3 t/m 5 december, Linz
Pathologie darmkankerscreening, 15 december, Eindhoven
B. Bliet
Pathologie darmkankerscreening
V. Potters
BRAZIL bijeenkomst, 12 maart, Bergen op Zoom
Regionale bijscholing Stichting BVO Zuid, april, Den Bosch
Refeeravond PA Regio ZWN (schildklier), 17 juni, Rotterdam
Landelijk Symposium Melanoom, 8 oktober, Dordrecht
NVVP najaarsscholing 2014, 3 november, Utrecht
Regionale Coupeavond, 11 december, Tilburg
Pathologie Darmkankerscreening, 15 december, Eindhoven
K. Schelfout
LOK vergaderingen 4x per jaar, UZA, België
Coupe avonden regio midden Brabant, Tilburg, Nederland
1 ^e Multidisciplinair gastro-intestinaal oncologiecongres, februari 2014, Doorn
Disfunctioneren van artsen, Orde van geneesheren, mei 2014, Antwerpen
Breast Pathology with Radiological Correlation, mei 2014, Brussel
Pathologie Darmkankerscreening, september 2014
5th Belgian Week of Pathology, oktober 2014, Gent
Symposium on Gynaecological Pathology, november 2014, Londen

Jaarverslag 2014

Vanuit de Stichting:

Histologie	Cursus	Organisatie
I. Nefs-Lips	Pathologist's assistant	Symbiant
	World of Technology&Science	VAP
R.Doekharan	Bijscholing Obductieassistenten	Rijn IJssel Training & Opleiding
T.Verdult	World of Technology&Science	VAP
E.Holland-de Bruijn	Interne audit	Lab Academy
L.Schoonen	Mannelijk genitaalstelsel	WIHC
M.Brouwers	Mannelijk genitaalstelsel	WIHC
C.Hoogstraate	Pathos	Magnaview
	PCP-dag	PALGA
	Opleiding kwaliteitsfunctionaris	Avans plus

Cytologie	Cursus	Organisatie
N. Govaarts-Eikelenboom	16 ^e Symposium Baarmoederhalskanker BVO Oost	Bevolkingsonderzoek Oost
	Interne audit	Lab Academy
	Congres Isala/ de Verandering	VAP
	Regiodag Bevolkingsonderzoek Zuid	Bevolkingsonderzoek Zuid
C. van Mechelen-Goense	Congres Isala/ de Verandering	VAP
	Regiodag Bevolkingsonderzoek Zuid	Bevolkingsonderzoek Zuid
	Punctiecytologie	VAP
	Congres VAP	VAP
E. Saarloos	Veldhuizencursus urine- en gynaecologische cytologie	VAP
	Punctiecytologie	VAP
	Regiodag Bevolkingsonderzoek Zuid	Bevolkingsonderzoek Zuid
S. Tosun	Veldhuizencursus urine- en gynaecologische cytologie	VAP
	Regiodag Bevolkingsonderzoek Zuid	Bevolkingsonderzoek Zuid
J. van Dijke-Doggen	Regiodag Bevolkingsonderzoek Zuid	Bevolkingsonderzoek Zuid
M. van Berkel	Regiodag Bevolkingsonderzoek Zuid	Bevolkingsonderzoek Zuid
R. van de Sande-van Rijsbergen	16 ^e Symposium Baarmoederhalskanker BVO Oost	Bevolkingsonderzoek Oost
	Regiodag Bevolkingsonderzoek Zuid	Bevolkingsonderzoek Zuid
	Congres VAP	VAP
	Congres Isala/ de Verandering	VAP
	PCP-dag	PALGA
	Pathos	Magnaview

Secretariaat	Cursus	Organisatie
J. Sluijter-Risseeuw	PCP-dag	PALGA

8 Visitaties

In 2014 heeft er een visitatie plaatsgevonden van de Regionaal Coördinerend Patholoog (RCP). In het kader van het Bevolkingsonderzoek Coloncarcinoom. De vragenlijst is besproken bij de visitatie.

Het auditrapport bevatte vier aanbevelingen:

1. Het auditteam adviseert om in overleg met het laboratorium in Terneuzen de routing van het materiaal binnen het laboratorium te optimaliseren, door het snijden en plakken niet meer los van elkaar uit te voeren, maar door 1 medewerker te laten uitvoeren.
2. Het auditteam adviseert de LIMES module volledig in te zetten en de controles in het proces te automatiseren. Hierdoor kunnen de menselijke controles verminderd worden en verwisseling van materiaal is dan niet meer mogelijk. De werkstress die medewerkers ervaren bij het uitvoeren van controles vermindert. Bovendien wordt LIMES dan volledig benut.
3. Het auditteam adviseert om periodiek het laboratorium op te ruimen, zodat het optisch rustiger en groter oogt.
4. Het auditteam adviseert de aanvragen van huisartsen in te scannen en ze te koppelen aan het EPD van het ziekenhuis. Op die manier kunnen geen fouten gemaakt worden met het overtypen van de brieven.

Jaarverslag 2014

Carcinomen audit:

Carcinomen leeftijden 29-67 jaar							
Jaar van deze audit: 2014							
Uiterste terugkijk datum: 1 jan 2008							
Cx ca	Eén B-nr in voorgeschiedenis (t/m 6 jaar vóór diagnose Cxca) met aanleiding: BVO		Meerdere B-nrs in VG (t/m 6 jaar vóór diagnose Cxca), waarvan eerste aanleiding BVO		Geen enkel B-nr	Anders, bv indicatieve B-nrs	Opmerking
Vul telkens hier één T-nr / diagnose / leeftijd	Advies 2,3,6,7	Advies 4 of 5	Advies 2,3,6,7	Advies 4 of 5			
1.T14-03667 Adenoca. Cervix 37 jaar			x				2011 BVO 3 jaar eerder voor diagnose Adv.2
2.T14-06089 Plaveiselcelca. 50 jaar	x						2014 BVO 6 weken voor diagnose Adv.6
3. T14-08163 Micro-invasief plav.ca. 44 jaar						x	B-nr.ind.2008 Adv.2
4. T14-14857 Plaveiselcelca./ 30 jaar	x						2014 BVO 2 maanden voor diagnose Adv.2
5. T14-18029 Adenoca.cervix 30 jaar	x						BVO 2014 2 weken voor diagnose Adv.6
6. T14-20454 Adenoca.cervix 40 jaar						x	Bnr.ind.direct met histologie Adv. 7
7.T14-020505 Micro-invasief plav.ca. 38 jaar	x						In Breda plm.2 weken voor diagnose Adv.6

Conclusie: spiegelindicator is hier 5/7 ofwel 71%.

HPV triage:

Tabel 6: Verhouding Pap2/3a1 en HPV triage			
a) Totaal aantal BVO uitstrijkjes	9086		Jaar: 2013
b) Totaal aantal Pap2/3a1 ¹ BVO	213/72	3,1%	
c) Verhouding Pap 2 – Pap 3a 1	3:1		
Follow-up:			
d) teruggekomen zonder hrHPV test (va 3 mnd)	6	2,1%	
e) waarvan Pap 1	0	0%	
f) teruggekomen vanaf 3 mnd met HRhvp test (NB b=f+d+'binnen 3 mnd teruggekomen')	257	90,2%	
g) waarvan Pap 1	134		
h) hrHPV positief bij Pap 1 ²	30	22,4%	Norm:
i) <i>Spiegelindicator: hrHPV negatief</i> ²	104	77,6%	>70%
Gebruikte HPV test	HybridCaptureII		
Waar vindt testen plaats?	Eigen Laboratorium		

¹ KOPAC: P2, P3, P4 (allen overeenkomend met Pap 2/3a1)

hrHPV typen: 16, 18, 31, 33, 35, 39, 45, 51, 52, 56, 58, 59, 66 en 68.

² Alleen de HPV uitslagen van Pap 1 bij vervolguitsrijkje!

9 Commissie/bestuurswerkzaamheden

C. Bertrand
Penningmeester Maatschap Pathologie West-Brabant
Lid Medische Staf Lievensberg ziekenhuis
Lid Medische Staf Franciscus ziekenhuis
Lid Lymfomenpanel IKR
Lid netwerk Pathologen IKR
Secretaris Oncologiecommissie Lievensberg ziekenhuis
Lid Werkgroep PALGA protocollen
Lid commissie Kwaliteit Lievensberg ziekenhuis
Lid gynaecologische werkgroep IKR
Lid necrologiecommissie Lievensberg ziekenhuis
B. Blik
Lid Medische Staf Lievensberg ziekenhuis
Lid Medische Staf Franciscus ziekenhuis
V. Potters
Voorzitter Maatschap Pathologie West-Brabant
Lid Medische Staf Lievensberg ziekenhuis
Lid Medische Staf Franciscus ziekenhuis
Kernstafflid/Maatschapsvertegenwoordiger maatschap pathologie Franciscus ziekenhuis
Lid Medische Ondersteunende Sector Franciscus ziekenhuis
Lid Werkgroep BVO Cervix Zuid
Lid Werkgroep Borstkanker-onderzoek Zuid West Nederland
Lid Werkgroep Kinderpathologie
Lid oncologiecommissie Franciscus ziekenhuis
Lid netwerk Pathologen IKR
Lid commissie Medische administratie & Privacy Lievensberg ziekenhuis
Lid Stuurgroep Informatiebeveiliging Lievensberg ziekenhuis
K. Schelfout
Medisch hoofd Stichting Pathologisch en Cytologisch Laboratorium West-Brabant
Lid Medische Staf Lievensberg ziekenhuis
Lid Medische Staf Franciscus ziekenhuis
Lid gynaecologische werkgroep IKR
Lid Netwerk Pathologen IKR

Organisatorisch hoofd
Lid Regionaal hoofden overleg
Lid Regionaal overleg CIS & Laboratoria
Lid Regionaal hoofden overleg cytologie
Lid Werkgroep WCD (secretaris/penningmeester)
Histologische analisten
Landelijk contactgenoot WHT
Lid Werkgroep gevaarlijke stoffen, Lievensberg ziekenhuis
Lid Werkgroep WIHC

10 Wetenschappelijke activiteiten

Er zijn geen wetenschappelijke publicaties verschenen in 2014 vanuit de Stichting.

Er wordt wel aan studies meegedaan. Aan de volgende studies is in 2014 deelgenomen:

Studie naam	Aanvrager	Aantal patiënten
Proctor/script studie translationeel onderzoek	LUMC	7
Brova	EMC	6
PCI32765-MCL3002-Shine trial	EMC	1
Pink Ribbon DCIS (CFMPB166)	NIK-AVL	14
CBKM120F2202	EMC	1
CFMPB208	NIKI-AVL	1
Young breast cancer project (NBCP1_CFMPB173)	NIKI-AVL	26
Cairo03	UMC	8
COEB071X2103	EMC	1
endometrium stroma cel sarcoom	AMC	11
SeqnrBOOG131	EMC	1
WP7 Euro Target	UMC Radboud	29
Young boost YB nummer 2458	NIKI/AVL	1
WP7 Euro Target	UMC Radboud	1